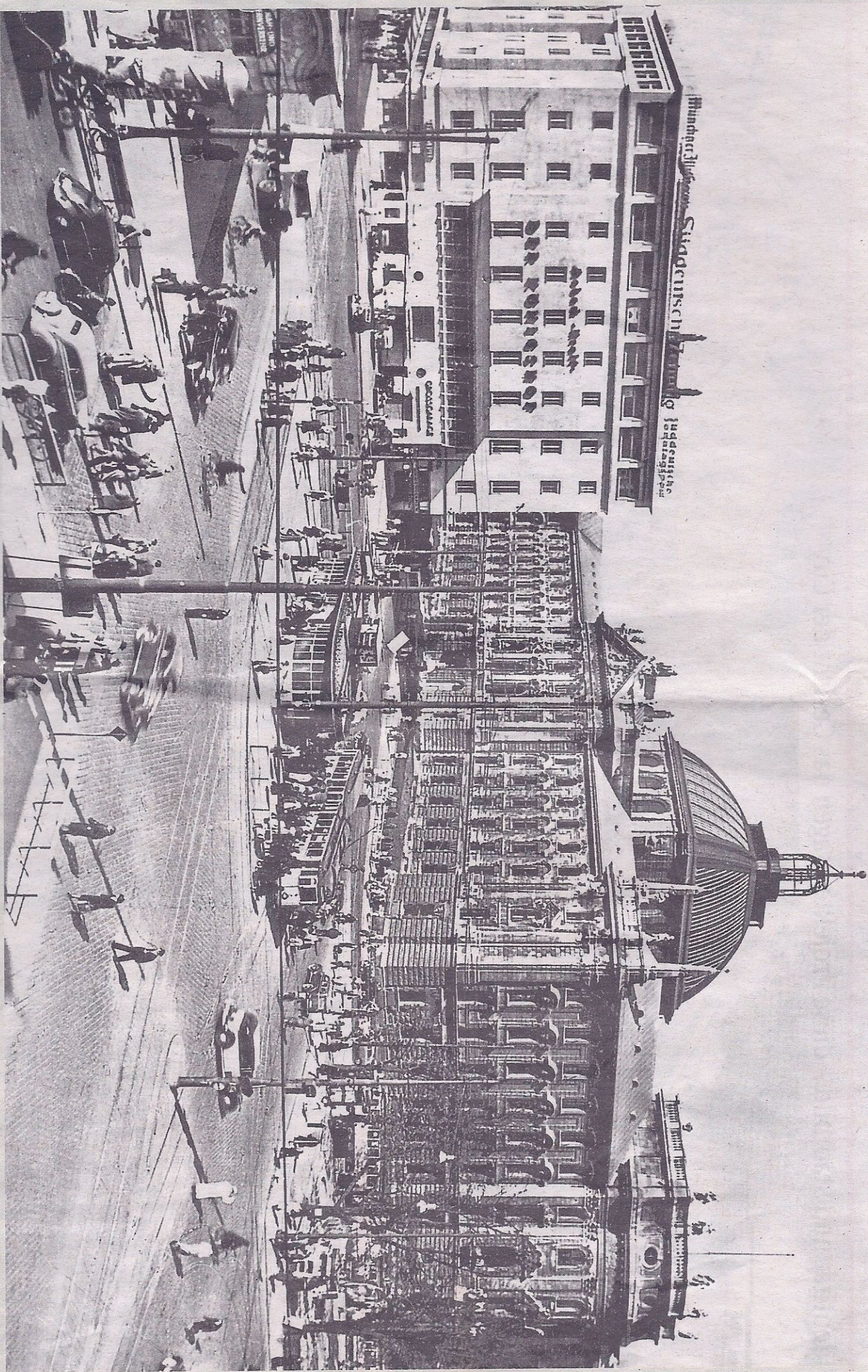


Der Stachus vor genau 60 Jahren



Das ist der Stachus in den 50er Jahren – im Jahre 1954, um ganz genau zu sein. Genau wie heute wird die westliche Seite von Justizpalast und dem Königshof dominiert.

Letzterer ist hier noch in Gestalt der Wiederaufbau-Fassade zu sehen. Der Umbau in die heutige Bullaugen-Optik erfolgte ja erst Ende der 60er Jahre. Jetzt steht bekanntlich der Abriss vor der Tür – und über die neue Fassade wird leidenschaftlich gestritten (AZ berichtete). Zu sehen ist dieses Foto (und noch zwölf weitere) im Kalender „München in alten Ansichten“, der bereits seit 1979 erscheint, aus dem M+M Verlag Für 14,80 Euro ist er im Buch- und Schreibwarenhandel erhältlich.

sichten“, der bereits seit 1979 erscheint, aus dem M+M Verlag Für 14,80 Euro ist er im Buch- und Schreibwarenhandel erhältlich.

sichten“, der bereits seit 1979 erscheint, aus dem M+M Verlag Für 14,80 Euro ist er im Buch- und Schreibwarenhandel erhältlich.