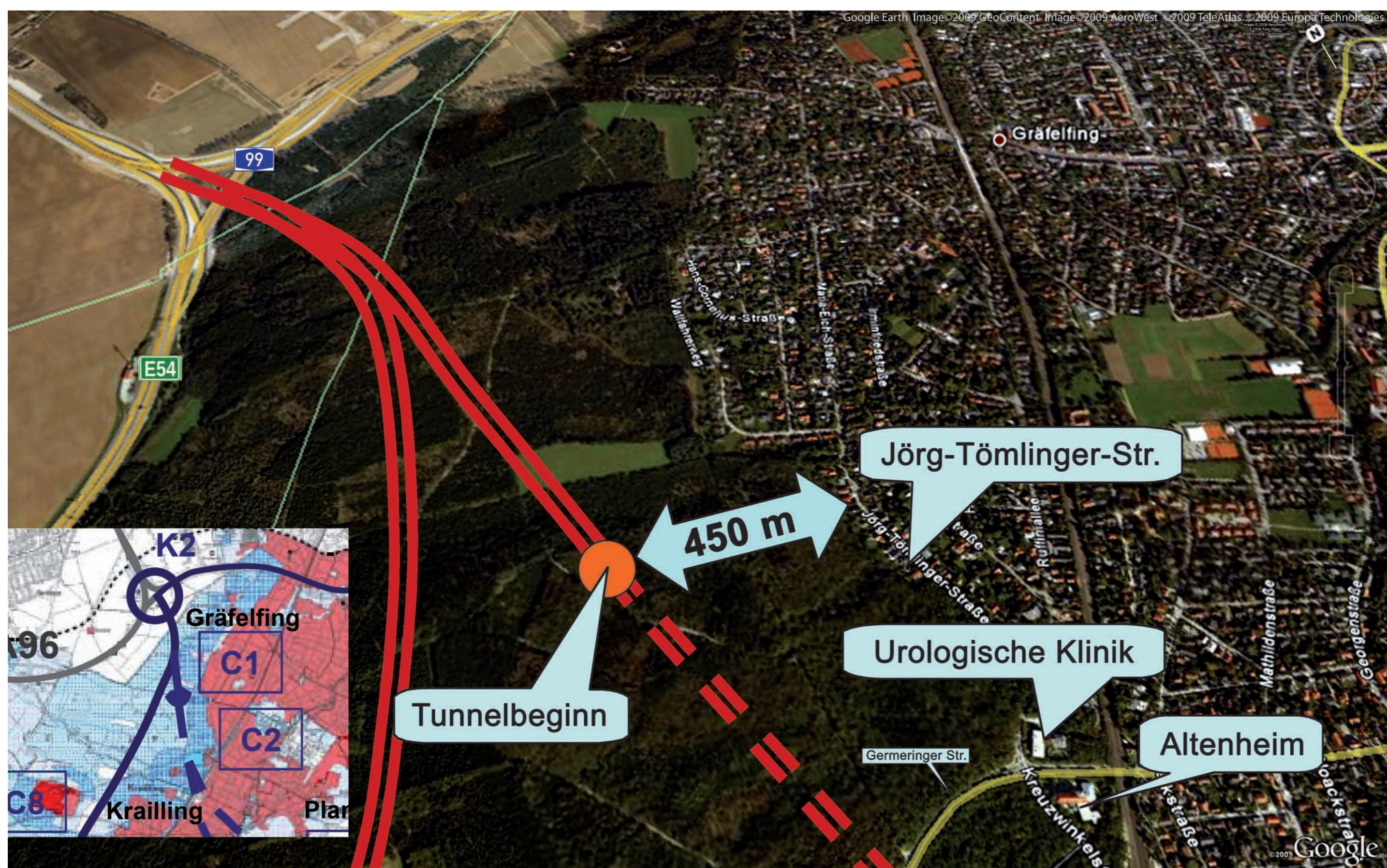


# Grünzug-Netzwerk Würmtal e.V.

# Autobahn -Südring zerreißt das Würmtal!



Begrüßung: Bürgermeisterin Annemarie Detsch  
Referenten: Dr. Burkhard Gagzow, Dr. Herbert Stepp  
Veranstalter: Gemeinde Planegg



Machbarkeitsstudie  
Autobahn-Südring

## Di • 30. Juni '09 • 19.30 h Planegg • Kupferhaus

### Unsere Ziele:

- Bürgern und verantwortlichen Politikern den Wert und die Schutzwürdigkeit der Wälder und anderer Freiflächen in der Region nahe zu bringen.
- Wertvolle Flächen vor weiterer Bebauung, Versiegelung oder sonstiger naturfremder Veränderung zu schützen.
- Flächen durch geeignete Maßnahmen untereinander zu vernetzen, insbesondere eine Vernetzung mit dem Münchner Grünzüge-Projekt herzustellen.

**GRÜNZUG**  
[www.gruenzugnetzwerk.de](http://www.gruenzugnetzwerk.de)

### Die Förderer dieser Veranstaltung:

- BIS Bürgerinitiative Stockdorf e.V.
- BIKG Bürger gegen Industriegebiet Kiesgrube Glück e.V.
- BIK Bürgerinitiative Krailing zur Erhaltung und Verbesserung der Lebensqualität e.V.
- Freunde des Würmtals e.V. Gauting
- Bürgerinitiative Bannwald e.V. Gauting
- Bürgerinitiative gegen Fluglärm Gauting

Kontaktadresse (V.i.S.d.P.):  
Grünzugnetzwerk  
Würmtal e.V.  
c/o Johanna Rieke,  
Hellerholz 5, 82061 Neuried,  
T. 089/ 769 59 53

[gruenzug@rhm.de](mailto:gruenzug@rhm.de)